

La Libre BELGIQUE



UN PROGRAMME SPÉCIAL POUR VOUS

LA BIRMANIE SECRÈTE ET PRÉSERVÉE



LA LIBREVASION DU 4 AU 18 FÉVRIER 2015

CROISIÈRE SUR L'IRRAWADDY, DE MANDALAY À BAGAN & EXTENSION AU LAC INLE

Pays mystérieux et énigmatique, la Birmanie est une destination « pas comme les autres ». Nous vous proposons de partir à sa découverte, au cours d'une croisière sur l'Irrawaddy appelé « Fleuve Mère » par les Birmans. Né dans les montagnes de l'Himalaya, artère principale de navigation, il a vu se construire sur ses rives toutes les cités royales et édifices religieux qui ont façonné les paysages. Vous « remonterez le temps » de ce pays authentique et encore préservé. Son histoire fastueuse et mouvementée, ses sites incomparables et ses civilisations ancestrales vous fascineront. C'est une inoubliable incursion le long de ce grand fleuve, long-temps seule voie de communication du pays.

Vous serez séduits par ses berges constellées de pagodes aux toits dorés, ses temples et monastères éblouissants, ses paysages séculaires, ses innombrables rizières et sa mosaïque d'ethnies très attachées à leurs traditions.

VOTRE BATEAU

Pour ce voyage, vous naviguerez à bord du RV KALAW, tout nouveau bateau 2 ponts, de la compagnie Pandaw 4* NL. D'une capacité maximale de 40 passagers pour 20 cabines, le bateau offre, sur ses 55 mètres de long, une ambiance intimiste et conviviale. Un restaurant intérieure et extérieur, 1 bar, pont soleil, 1 boutique de commerce équitable, une salle de lecture et bibliothèque.

UN PRIX LIBREVASION

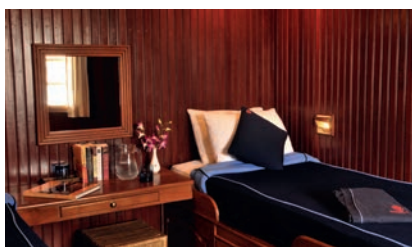
Accompagnement spécial de Bruxelles à Bruxelles par La Libre.
Pont principal 4 815 € / Supplément cabine double à usage individuel 1 930 €
Pont supérieur 5 015 € / Supplément cabine double à usage individuel 2 130 €
Départ de Bruxelles pour l'aéroport de Paris, vol international, vols intérieurs, transferts, toutes les excursions sont comprises / Pension complète et boissons aux repas / Pourboires / Hors taxes d'aéroport et frais de visa.

CroisiEurope
Les croisières, c'est notre métier

Librévasion

INFORMATIONS ET RÉSERVATIONS

CROISIEUROPE Tél 02 514 11 54 – infobel@croisieurope.com



UNE LIBREVASION INOUBLIABLE
AU CŒUR DE LA MAGIE D'UN PAYS SECRET ET AUTHENTIQUE !